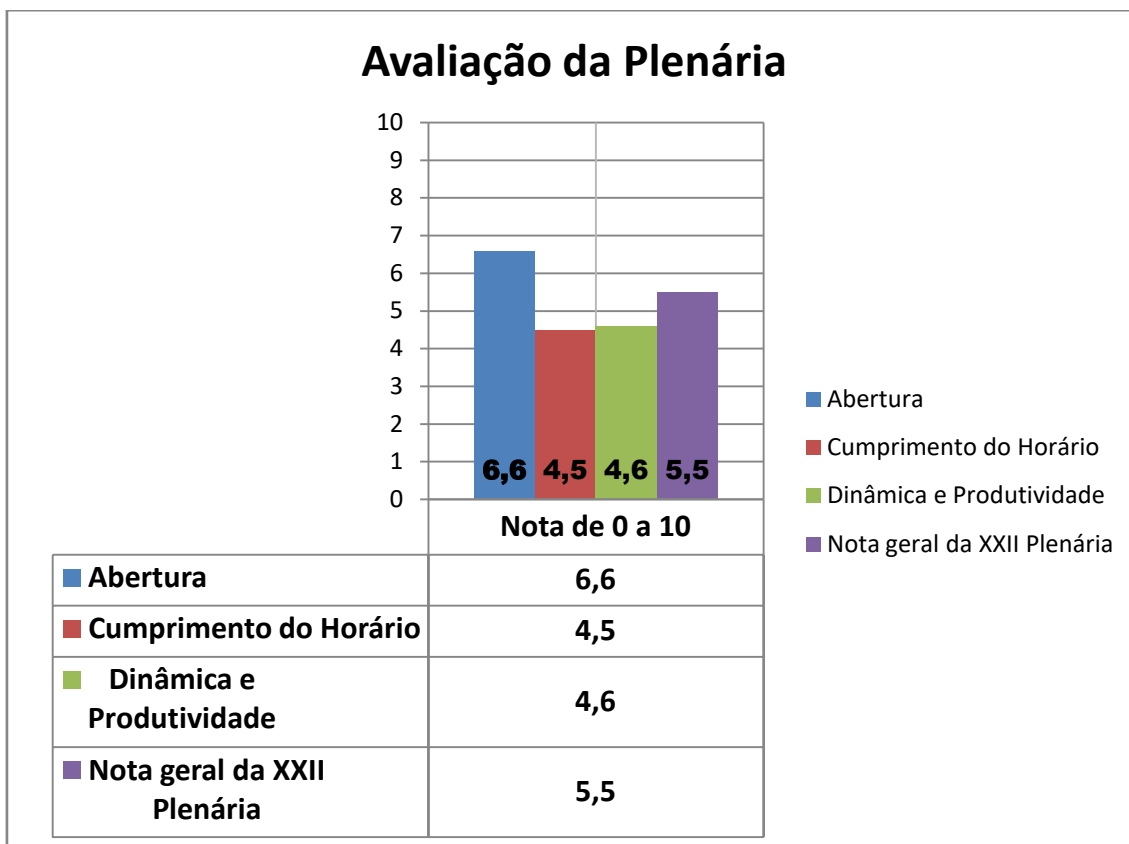
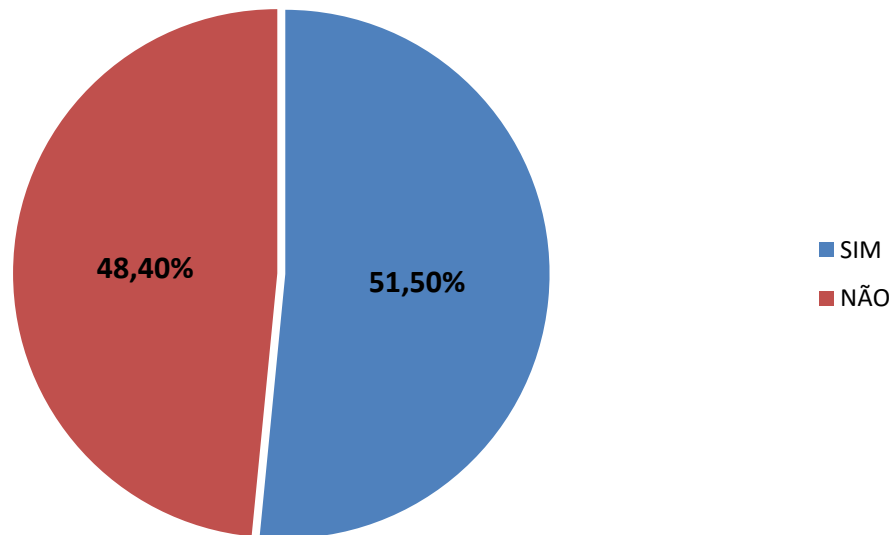


Trabalho realizado em conjunto pelos sindicatos Sindjus-DF, Sintrajufe-CE, Sinjuspar-PR, Sinjeam-AM, Sintrajurn-RN, Sinjufego-GO, e pelos coordenadores da Fenajufe Alisson, Costa e Rodrigo Peixoto, pelo coordenador do Sintrajusc-SC Paulo Koiniski, e pela delegada da XXII Plenária Ingrid Maria Hendges.

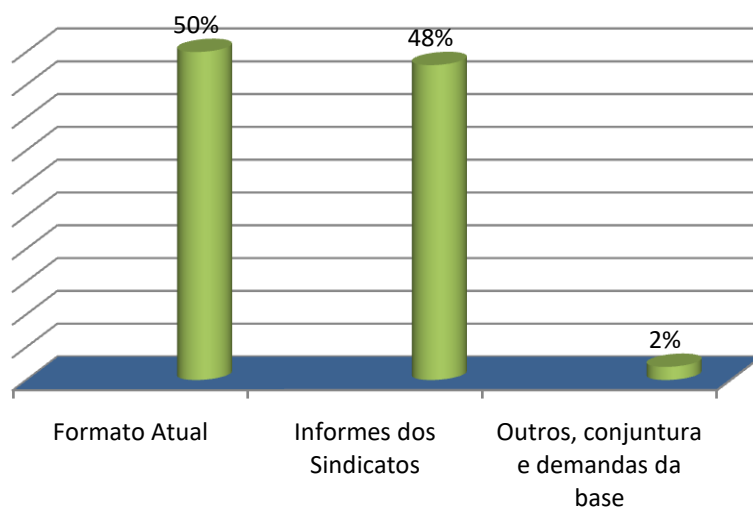
Do total de 202 delegados e observadores da XXII Plenária Nacional (156 delegados e 46 observadores), 65 participaram da pesquisa, o que representa cerca de um terço (32,17%). O resultado foi o seguinte:



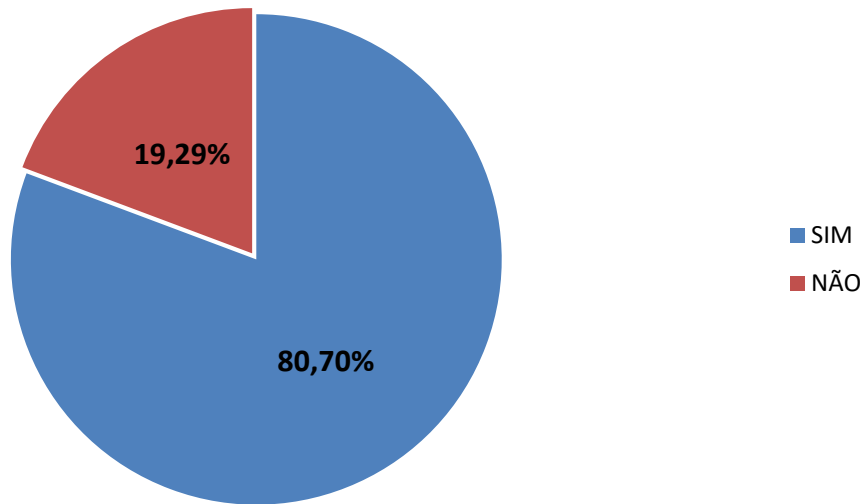
## Deve ser permitido apresentar propostas durante a Plenária?



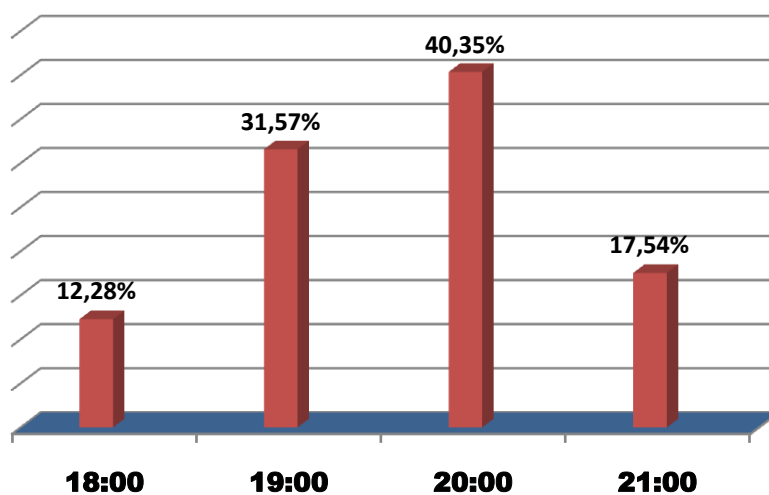
## Como você prefere a abertura da Plenária?



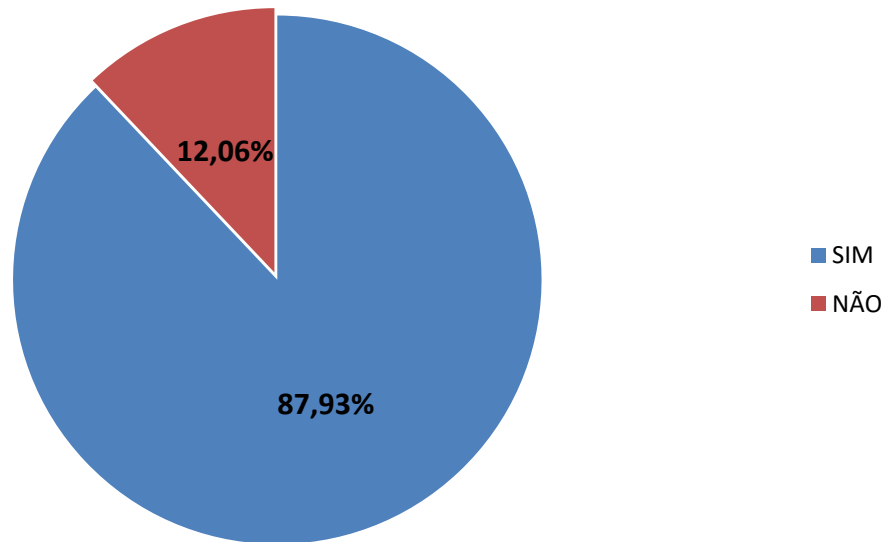
**Gostaria de algum turno livre ou plenária iniciando a partir da tarde (viabilizando reuniões políticas e atividades de livre iniciativa)?**



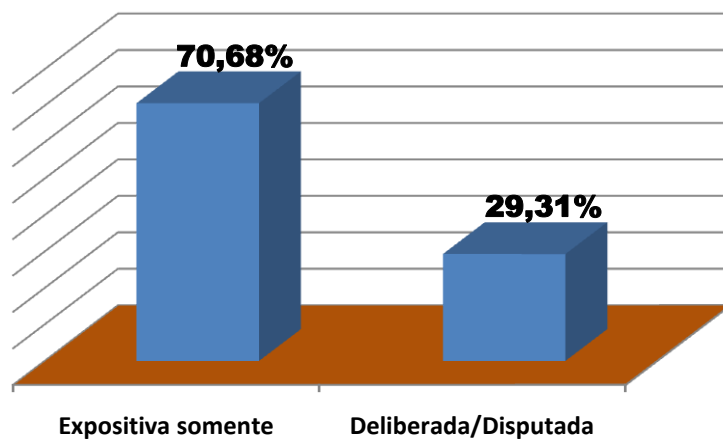
**Os trabalhos do dia devem encerrar até que horas?**



**Gostaria que houvesse um mesmo regimento interno para todas as plenárias?**



**A conjuntura deve ser apenas expositiva ou deliberada/disputada?**



**A conjuntura deve ser discutida/votada antes e em separado dos demais temas?**

